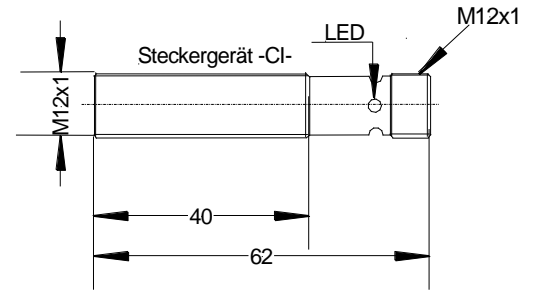


Magnetischer Näherungssensor

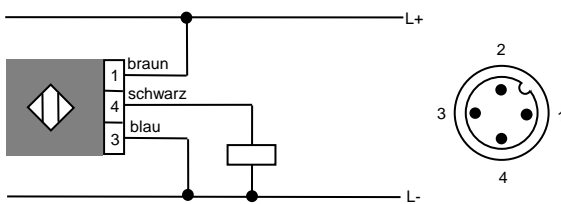
Technisches Datenblatt

Typenbezeichnung	M120A-M12CI-PS6K-S
Technische Daten für die Ausführung	DC PNP/NO
Schaltabstand	120mm mit Oxydmagnet Ø 30x10
Betriebsspannung UB	10 - 30V DC; Restwelligkeit ≤10%
Strombelastbarkeit	≤ 200mA
Spannungsabfall	≤ 2V
Stromaufnahme	≤ 10mA
Schaltfrequenz	5kHz
Schalthysterese	≤ 1% - 10% von sr
reproduzierbare Schaltgenauigkeit bei TU konst. und bei UB konst.	≤ 0,1mm
Schaltfunktion	Schließer t
Schaltausgang	kurzschlußfest
Verpolungsschutz	Ja
Funktionsanzeige	LED
Anschluß	Stecker M12x1
Schutzart	IP 67
Umgebungstemperatur	-25°C bis +75°C
Gehäuse	Je nach Ausführung VA oder Messing einschließlich Sensorboden

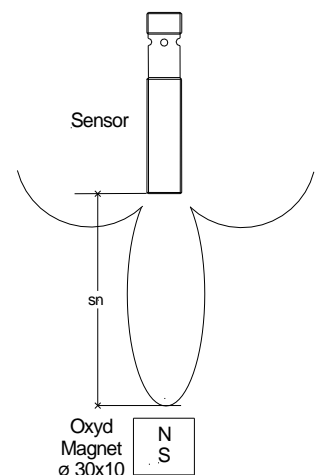
Abmessungen



Anschlußschema



Prinzip: Magnetfeldsensor



Hinweise:

- ◆ Der Magnetschalter sensiert unabhängig von der Magnetpolung
- ◆ S_n = Typenabhängig bis 120mm
- ◆ Lieferung auch mit Schaltimpulsdehnung